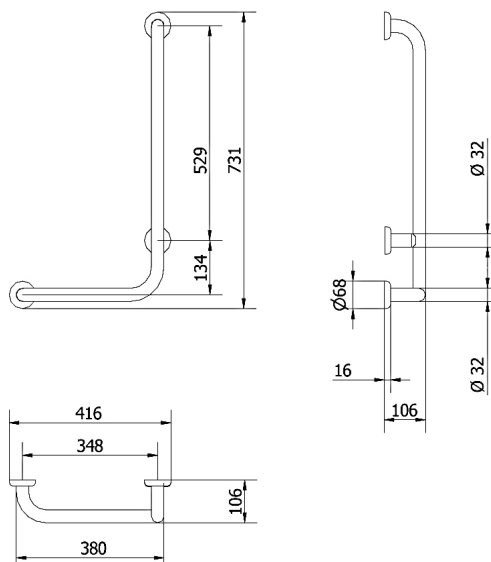


## SCHEDA TECNICA PRODOTTO

### DISEGNO TECNICO

N° 3 fori x Ø 6,3  
Particolare:  
piattello di fissaggio  
interno al rosone



### FOTO



**FAMIGLIA PRODOTTO:** MANIGLIONI E CORRIMANO – SERIE VERNICIATA

**CODICE:** MAD-I

**DESCRIZIONE:**

Maniglione angolare con montante a destra e traversino di supporto. Isolato. Colore bianco.

**PRESTAZIONI MECCANICHE:**

Capacità di tenuta 150 kg.

**CERTIFICAZIONI:**

Certificazione TUV di sistema UNI EN ISO 9001

Dichiarazione di conformità CE al Regolamento Europeo per i Dispositivi medici 745/2017.

Norme di riferimento: UNI EN 12182

### CARATTERISTICHE PRODOTTO:

Corpo Ø 32 piegato a freddo, con traversino di fissaggio aggiuntivo, completo di piattelli di fissaggio e rosoni.

I piattelli di fissaggio isolano elettricamente il prodotto.

Non è possibile applicare il sedile da appendere SDA.

### FISSAGGIO (INSTALLAZIONE):

Fissaggio a muro tramite n°9 tasselli.

Tasselli non compresi nella confezione.

Consultare il foglio di istruzioni per la scelta dei tasselli adeguati in funzione del tipo di muratura.

### COMPOSIZIONE PRODOTTO:

N° 2 Tubo Ø32 x 15/10 Fe P04 Zincato e Verniciato RAL9016

N° 3 Piattelli di fissaggio Nylon PA6 RAL9016

N° 3 Rosoni Nylon PA6 RAL9016

N° 3 Viti di fissaggio piattelli Acciaio Tropicalizzato

N° 2 Boccole di fissaggio Ottone UNI EN 12164 CW614N

N° 1 Supporto Nylon PA6 RAL9016

### MATERIALI:

### TRATTAMENTI:

### MANUTENZIONE:

Controllare periodicamente il corretto fissaggio degli accessori.

Effettuare una adeguata pulizia con acqua e sapone, non utilizzare prodotti abrasivi o corrosivi e spugne ruvide.

### TOLLERANZA:

TOLLERANZE GENERALI LUNGHEZZA (mm)

0÷300 ±3      301÷600 ±4      601÷2000 ±5

### CONFEZIONE:

Imballo singolo in pluriball e scatola di cartone 390 x 105 x 720 mm.

Peso: 2,2 kg

ST_PRODOTTO: MAD-I	- 1	APPROVATO R.T.
REV.03 del 10/02/2022		

I dati riportati non possono essere ritenuti vincolanti. Thermomat Saniline S.r.l. si riserva il diritto di apportare modifiche tecniche ed estetiche senza nessun preavviso.

**Thermomat Saniline s.r.l.**

Via M. Curie, 7 - 46034 Borgo Virgilio (Mantova) ITALY

Tel. + 39 0376 4473

www.thermomat.com - info@thermomat.com



**Azienda con Sistema di Gestione Qualità certificato secondo la norma  
UNI EN ISO 9001:2015**